



Livret d'accueil

Le livret d'accueil fait partie d'un ensemble de documents d'information qui vous sont remis à la suite de votre inscription à une formation proposée par AOM Formation. Nous vous recommandons d'en prendre connaissance avant le début de la formation.

Vous trouverez dans ce livret d'accueil :

- La présentation d'AOM Formation
- La présentation du Formateur
- L'organigramme Fonctionnel
- Déroulement de la Formation
- Les conditions générales de vente

Le document associé au livret d'accueil est :

- Le programme de formation



Présentation d'AOM Formation

AOM formation est un organisme de formation ayant la volonté de proposer des formations dans les domaines de l'informatique et de la bureautique. Nous proposons des formations personnalisées de courte durée pour les débutants et les non-initiés.

Nos offres de formation professionnelle en informatique et bureautique s'adressent à toutes les personnes qui souhaite acquérir les bases de l'informatique et de la bureautique.

AOM propose des formations personnalisées niveau initiation sur les logiciels de la suite Office de Microsoft Word, Excel, Powerpoint, sur Windows 10 et sur Photoshop.

Les formations bureautiques sont adaptées aux besoins des utilisateurs : modules d'initiation pour les utilisations courantes.

Vous pouvez retrouver l'intégralité de nos formations sur : www.aom-formation.fr

Présentation du formateur

La formation à laquelle vous allez participer est animée par Florian VERGÉ, expert dans le domaine informatique et bureautique, diplômé d'un BTS en Information de Gestion et Expérimenté(e) et d'une Licence Professionnelle

Pour le contacter :

Tél : 06 42 80 76 63

Email : contact@aom-formation.com

AOM Formation 6rue Henri Bourjade 11560 Fleury – Tél. 06 42 80 76 63

Déclaration d'activité enregistrée sous le n° 76 11 01 440 11 auprès du Préfet de Région Occitanie

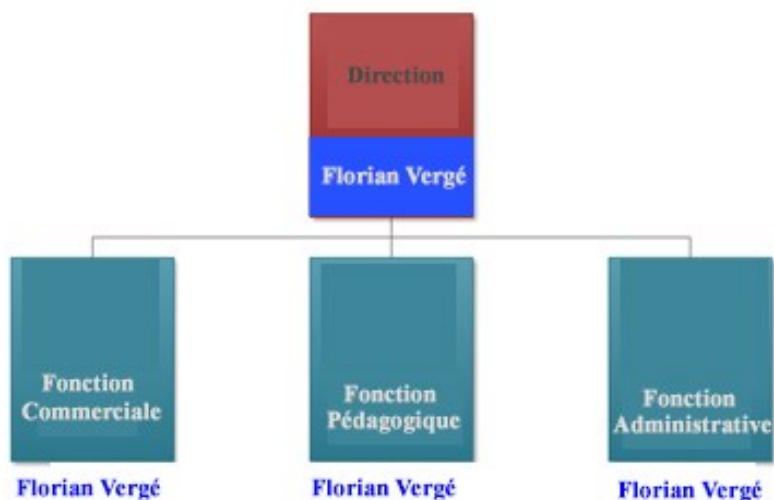
SIRET : 523 603 397 000 28 / APE-NAF : 6201Z

Mise à jour Janvier 2022



Organigramme Fonctionnel

Organigramme d'entreprise



Déroulement de la formation

Avant la formation nous allons recueillir vos besoins en termes de formation et faire le point sur votre niveau de maîtrise du logiciel. Vous devrez remplir un questionnaire en ligne Google Form.

La formation que vous allez suivre se fera :

- en présentiel

- en distanciel : en audio ou en visio via le logiciel de prise en main à distance gratuit Anydesk. Assurez-vous d'être dans un environnement propice à la formation, calme et tranquille pour le bon déroulé de votre formation en distanciel.

Le **programme de formation** est transmis en pièce jointe

Formation en distanciel

Le jour de la formation, je vais vous contacter par téléphone.

Assurez-vous d'avoir un ordinateur fonctionnel avec une bonne connexion internet de préférence branché avec un câble filaire ethernet pour une connexion plus stable et plus rapide. Selon la formation choisie, vous devrez disposer du logiciel concerné : photoshop ou word ou excel ou powerpoint ou windows 10.

Il faudra télécharger le logiciel de prise de main à distance gratuit AnyDesk à cette adresse : <https://anydesk.com/fr/downloads>

Une fois le logiciel installé, vous l'ouvrirez et une série de 9 chiffres apparaîtra. Elle correspond à votre identifiant de connexion qu'il faudra me communiquer par la suite afin que je puisse prendre le contrôle de votre ordinateur à distance pour démarrer la formation. Au début de chaque journée de formation, vous devrez émarger.

Comme pour toute formation, nous vous remercions de bien vouloir être ponctuel(le) et de prévenir dès que possible le formateur en cas de problème ou d'absence.

Fin de la formation

Passage et validation de la Certification ENI

Vous recevrez un lien sur votre adresse email de la part de ENI pour passer la certification en ligne.



À la fin de l'évaluation, le candidat se voit attribuer un score de 0 à 1000. Le calcul du score est réalisé en fonction du nombre de bonnes réponses, pondéré par le niveau de chaque bonne réponse. Ce score définit le niveau d'acquisition de compétences atteint par le candidat :

- de 0 à 149/1000 : le candidat n'est pas certifié
- de 150 à 349/1000 : le candidat est certifié - Compétences Fondamentales
- de 350 à 649/1000 : le candidat est certifié - Compétences Intermédiaires
- de 650 à 1000/1000 : le candidat est certifié - Compétences Avancées

Déroulement du passage de la certification

Le stagiaire doit avoir un ordinateur équipé d'une webcam.
Le stagiaire répond à des questions sous la forme de mise en pratique.
Le stagiaire ne doit pas quitter son ordinateur durant le passage de la certification.
Le stagiaire est surveillé par le système ENI surveillance en ligne

Support pédagogique

Tout au long de votre formation vous pourrez avoir à notre support de formation en ligne.

Attestation de fin de formation / Certificat de réalisation

Une attestation de fin de formation vous sera remise à la fin de votre formation

AOM Formation 6rue Henri Bourjade 11560 Fleury – Tél. 06 42 80 76 63

Déclaration d'activité enregistrée sous le n° 76 11 01 440 11 auprès du Préfet de Région Occitanie

SIRET : 523 603 397 000 28 / APE-NAF : 6201Z

Mise à jour Janvier 2022

Conditions Générales de Vente

Vous pouvez consulter les conditions générales de vente en cliquant directement sur ce lien :
<https://www.aom-formation.fr/wp-content/uploads/2022/04/CGV-AOM-2022.pdf>